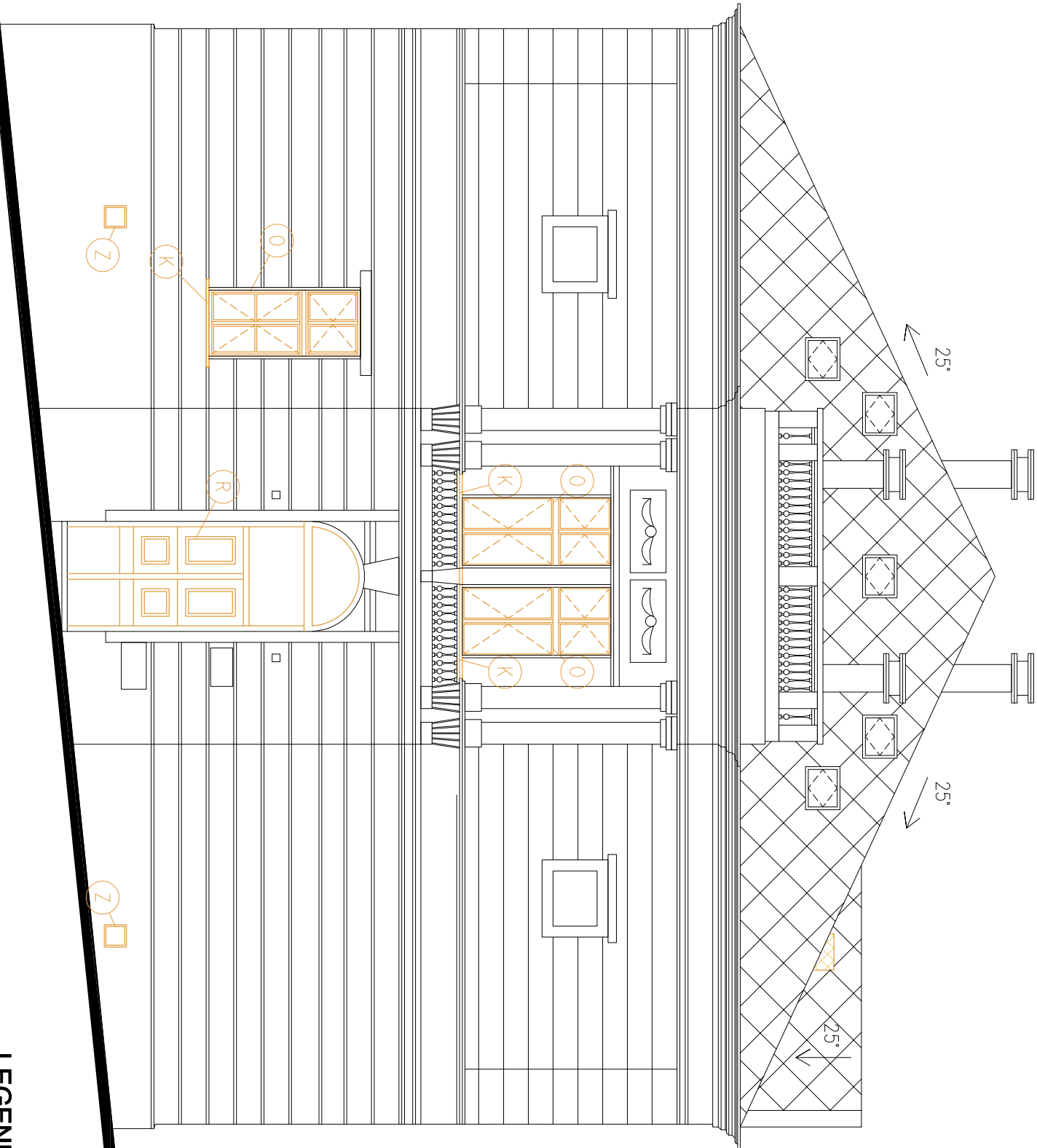


POHLED VÝCHODNÍ - stávající stav



POZNÁMKA:

- NEDILNOU SOUČÁSTÍ DOKUMENTACE JE TECHNICKÁ ZPRÁVA
- DEMOLICE A ODSTRAŇOVÁNÍ PRVKŮ BUDOU PROBIHAT POSTUPNĚM A BEZPEČNĚM ROZEBÍRÁNÍM
- ZÁSAHY DO KONSTRUKCÍ BUDOU PROBIHAT V MINIMÁLNÍM ROZSAHU, TAK ABY MAXIMUM STÁVAJÍCÍ HMOTY ZŮSTALO ZACHOVÁNO. POSTUPY PRACÍ BUDOU UPŘESŇOVÁNY NA ZÁKLADĚ ZJIŠTĚNÝCH SKUTEČNOSTÍ PŘI PROVÁDĚNÍ PRACÍ POKUD BUDOU PŘI PROVÁDĚNÍ PRACÍ OBJEVENY VE STÁVAJÍCÍCH KONSTRUKCÍCH, KTERÉ JSOU SKRYTÉ, ROZDÍLY OPROTI PŘEDPOKLADU Z PROJEKTOVÉ DOKUMENTACE BUDE PŘÍZVÁN PROJEKTANT ZA ÚČELEM ZPRACOVÁNÍ PŘÍPADNÉ ÚPRAVY PŮVODNÍHO ŘEŠENÍ
- VYZNAČENY JEN HLAVNÍ BOURACÍ PRÁCE, MENŠÍ PROSTUPY / PRŮRAZY A DŘÁŽKY PRO TECHNOLOGIE NEJSOU VYZNAČENY
- VEŠKERÉ KONSTRUKCE PROVADĚT DLE TECHNOLOGICKÝCH DOPORUČENÍ VÝROBCE A PŘÍSLUŠNÝCH NOREM
- ROZMĚRY, TYPY KONSTRUKCÍ A DISPOZIČNÍ ŘEŠENÍ OBJEKTU JSOU PŘEVZATY PŘEDEŠÍM NA ZÁKLADĚ ARCHIVNÍ DOKUMENTACE A MOHOU SE LIŠIT OD SKUTEČNOSTI
- VEŠKERÉ KÓTY JE NUTNO PŘED ZAPOČETÍM REALIZACE OVĚŘIT NA STAVBĚ
- SOUČÁSTÍ DEMONTÁŽÍ BUDOU I VĚTRACÍ MŘÍŽKY NA FASÁDÁCH, VODOVODNÍ KOHOUTEK, VEŠKERÉ SMALTOVANÉ CEDULE
- VYTVOŘENÍ NOVÉHO OTVORU VE STŘEŠNÍ KONSTRUKCI BUDE PROBIHAT S MAXIMÁLNÍ MOŽNOU OPATRNOSTÍ A MINIMÁLNÍM PORUŠENÍM OKOLNÍCH ČÁSTÍ STŘEŠNÍ KONSTRUKCE

LEGENDA MATERIÁLŮ:

| | |
|--|--------------------------------------|
| | STÁVAJÍCÍ NOSNÉ / NENOSNÉ ZDIVO |
| | STÁVAJÍCÍ STŘEŠNÍ KRYTINA Z ETERNITU |

LEGENDA DEMOLICE



NOVÝ OTVOR VE STŘEŠNÍ KONSTRUKCI PRO STŘEŠNÍ OKNA

- ODSTRAŇOVANÉ PRVKY – OKNA, VČETNĚ VNITŘNÍCH A VNĚJŠÍCH PARAPETŮ – STŘEŠNÍ SVĚTLÍKY
- ODSTRAŇOVANÉ PRVKY – DVEŘE
- O REPASÍ, NEBO ODSTRANĚNÍ STÁVAJÍCÍCH PRVKŮ BUDE ROZHODNUTO NA ZÁKLADĚ SHP A TRUHLÁŘSKÉHO ZHODNOCENÍ STAVU PRVKU
- ODSTRAŇOVANÉ PRVKY – KLEMPÍŘSKÉ
- ODSTRAŇOVANÉ PRVKY – ZÁMEČNICKÉ

SNÍŽOVÁNÍ SPOTŘEBY ENERGIE

Gymnázium PORG

Lindnerova č. p. 517/3, parc. č. 108, katastrální území Líbeň [730891]



STUPEŇ PROJEKTU

DOKUMENTACE PRO STAVEBNÍ POVOLENÍ (DSP)

ODPOVĚDNÝ PROJEKTANT

Ing. Josef Fík, IČAK 0007055
+420 606643181, spk-fik@opjinh.cz

AUTOREŠ NÁVRHU / DESIGN

Ing. Martin Uher
+420 607218819, martin@opjinhprojekt.cz

Ing. Milan Matějovic
+420 775640271, martin@opjinhprojekt.cz

opjinh
projekt

INVESTOR

Městská část Praha 8, Zenklova 1/35,
180 00 Praha 8 - Libeň

ČÁST DOKUMENTACE

D.1.1

ARCHITEKTONICKO STAVEBNÍ ŘEŠENÍ

OBSAH VÝKRESU

POHLED VÝCHODNÍ - Stávající stav

VEŠETNO

1:100

FORMÁ
2x A4

DATUM

11/2015

ČÍSLO VÝKRESU / REVIZE

AST_058

ČÍSLO PAR

GENERÁLNÍ PROJEKTANT

basepoint s.r.o

V Benátkách 2350/6
149 00 Praha 4
www.basepoint.cz



© Výkres i návrh je a zůstane majetkem architekta a autorů, nesmí být rozmnožován, předán třetím osobám, použit celý ani z části bez architekta písemného souhlasu